



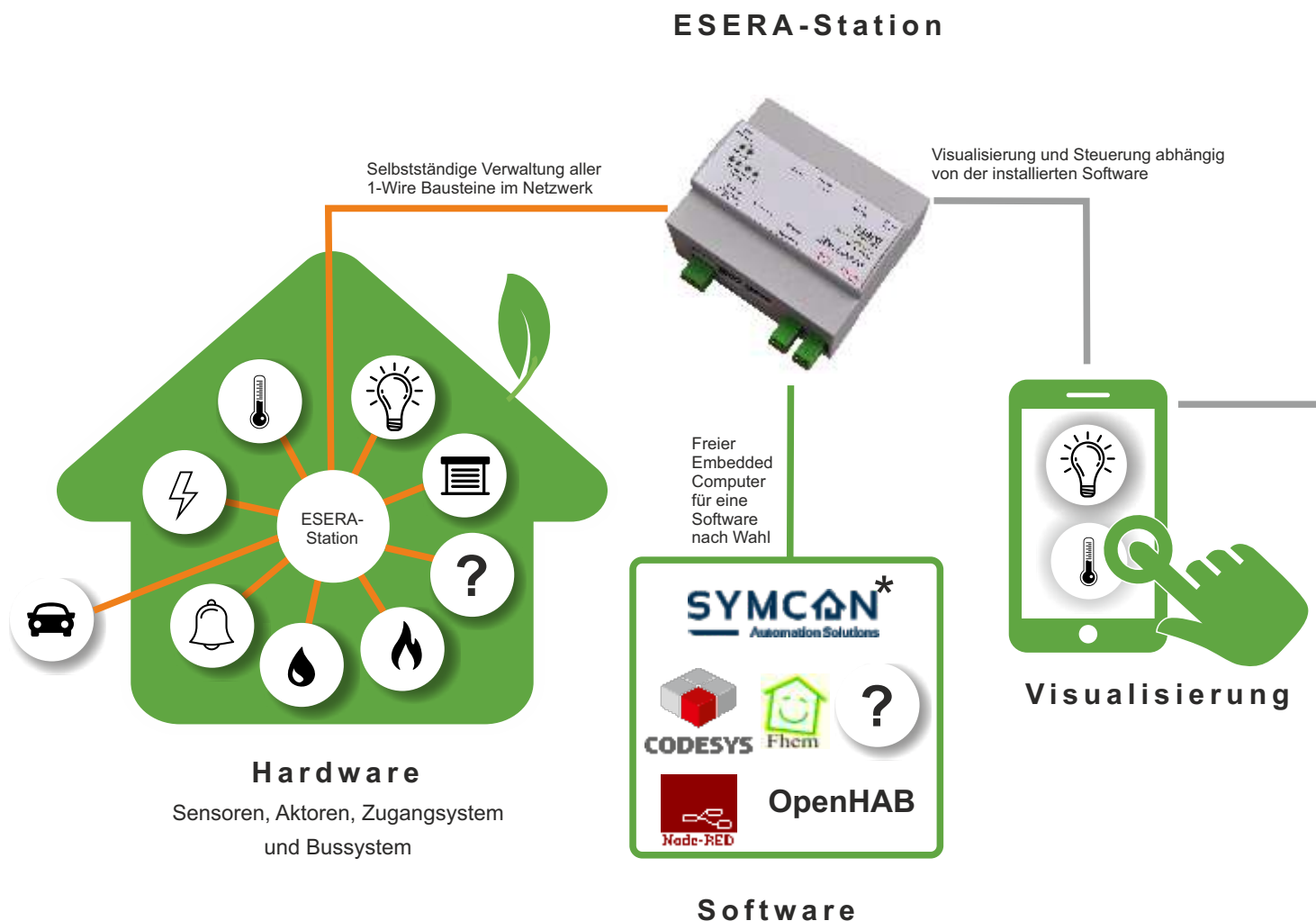
# ESERA-Station

Smart Home    Smart System    Smart Building  
für Privat und Semiprofessionell



# ESERA-Station

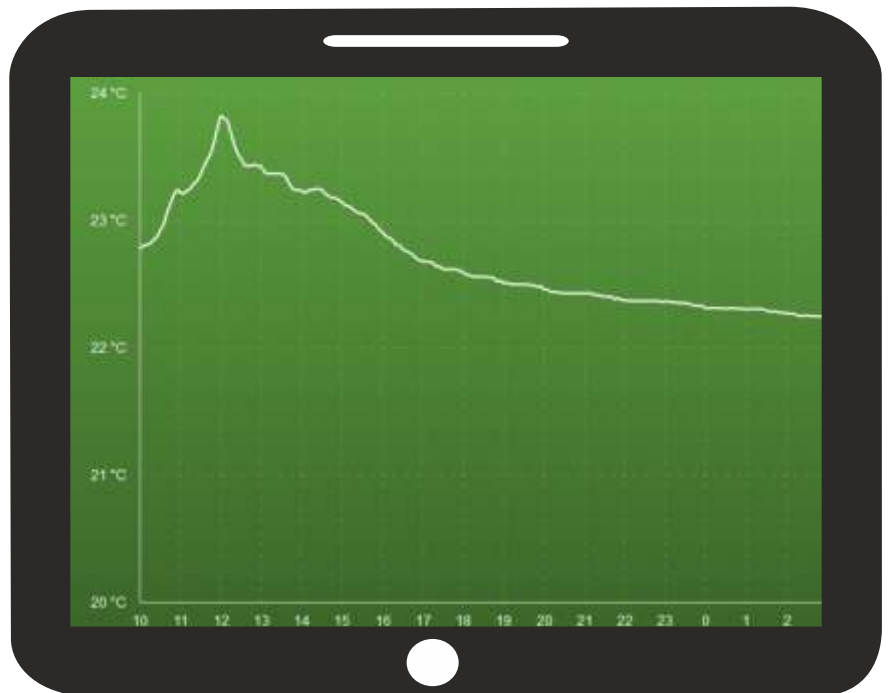
DIE zentrale Steuerung für Ihr gesamtes Haus  
erweiterbar, offen und zukunftssicher

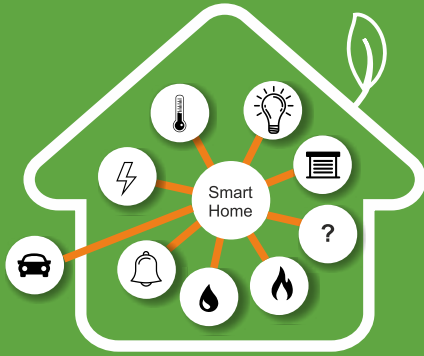


\* Standardmäßig ist die Software  
IP-Symcon installiert



- Nutzen Sie Ihren Hausgrundriss als Navigation
- Gestalten Sie Ihre Bedienoberfläche nach Ihren Vorstellungen
- Bedienen Sie Ihr Zuhause per Smartphone, Tablet oder PC





# ESERA-Station

Sensoren, Aktoren (Schaltmodule) und Bussysteme

## Erweiterbar, offen und zukunftssicher

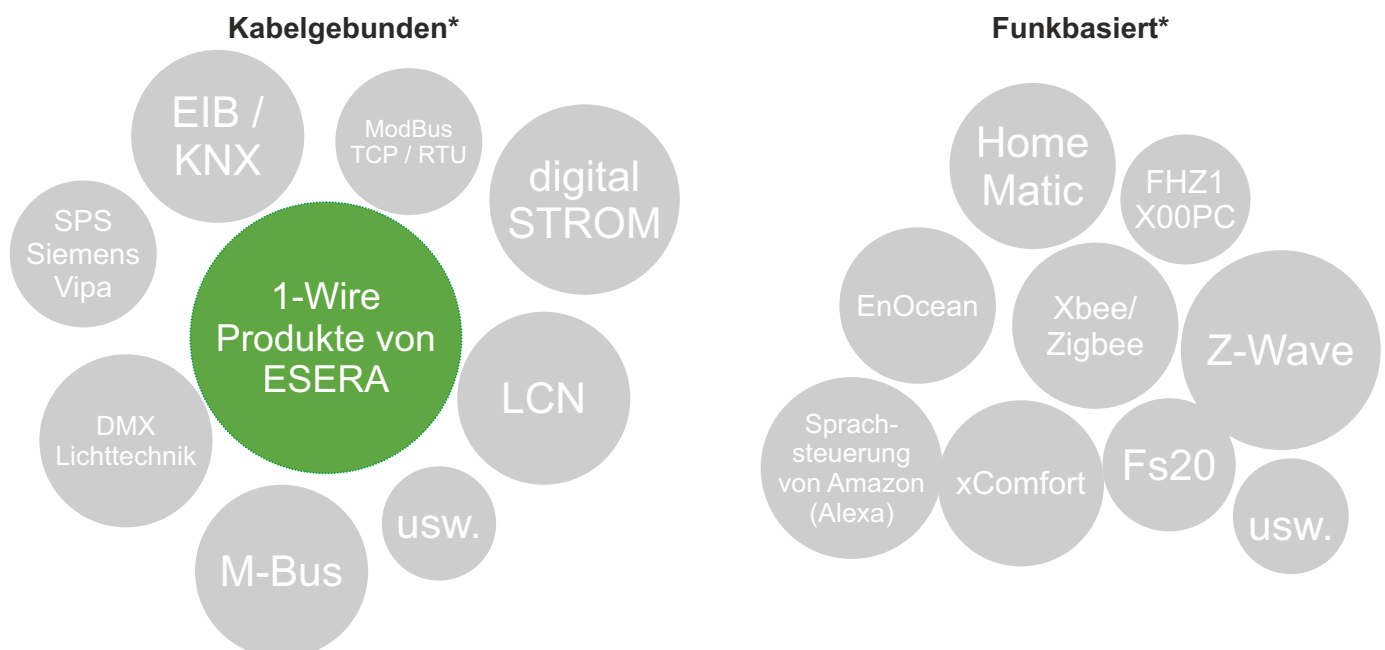
Es gibt viele clevere Produkte rund um Smart Home, jedoch arbeiten sie alle isoliert voneinander.

Daraus resultiert ein App-Dschungel der alles andere als bedienerfreundlich ist

**Wir machen Ihnen die Steuerung Ihres Hauses einfach!**

Durch die offene ESERA-Station lassen sich bestehende und zukünftige Kabel- und Funklösungen miteinander **kombinieren und zentral verwalten**. So können Sie Ihr Smart Home jederzeit erweitern und sind durch das offene System auch für zukünftige technologische Entwicklungen bestens vorbereitet.

Sie können neben den ESERA-Produkten noch viele weitere Produkte und Lösungen integrieren, wie z. B. diese:



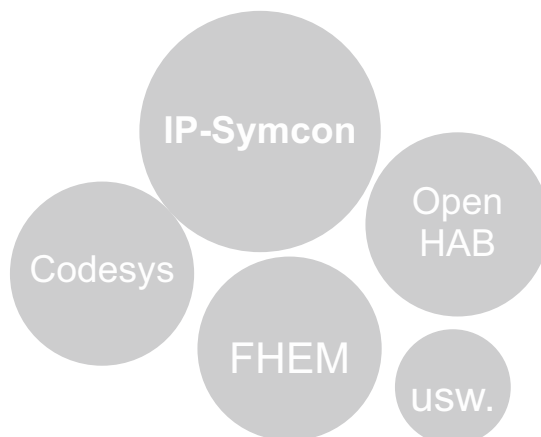
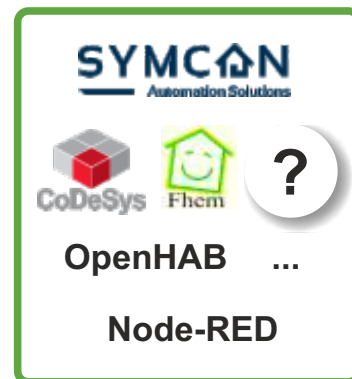
\* Abhängig von der verwendeten Software



## ESERA-Station Software

Die ESERA-Station ist die Zentrale Ihres Smart Homes. Sie ist eine **offene und universelle Plattform**, die mit unterschiedlicher Software ausgeliefert werden kann. Standardmäßig ist die Software IP-Symcon installiert, Sie können aber auch z. B. FHEM, Codesys oder OpenHAB nutzen.

IP-Symcon ist eine sehr **zuverlässige und gut durchdachte Software**, die Ihnen als Anwender **maximale Flexibilität** bietet.



Sie möchten die ESERA-Station für professionelle Anwendungen nutzen? Fragen Sie nach der ESERA-Station Broschüre für Gewerbe, Industrie und OEM



## Visualisierung - Smart Home

- Visualisierung für Smartphone, Tablet und PC
- Optional individuelle Visualisierung auf Ihr Haus abgestimmt (Grundriss Ihres Hauses)
- Eine zentrale Visualisierung für Ihr Smart Home mit Live Videos (per Webcam), Webseiten (z. B. Wetterbericht, Fahrpläne), etc.
- Greifen Sie weltweit mit Ihrem Smartphone oder Tablet auf Ihr ESERA-Smart Home zu - verschlüsselt und passwortgesichert - von überall die volle Kontrolle über Ihr Zuhause



# Produktdetails



Sie möchten die ESERA-Station für professionelle Anwendungen nutzen?  
Fragen Sie nach der ESERA-Station Broschüre für Gewerbe, Industrie und OEM

		ESERA-Station 100 Art. Nr. 19100	ESERA-Station 200 Art. Nr. 19200
Embedded Computer	CPU	Quad-Core Processor ARM-Cortex-A53 64Bit	
	Speicher / Permanent	Micro SD Karte 8 GB für Betriebssystem und Software Applikation RAM 1 GB DDR2 Speicher	
	Schnittstelle	3 x USB 2.0, LAN 100 Mbit/s, WLAN b/g/n, Bluetooth 4.1 Low Energy	
	Applikation / Systeme (beispielhaft)	IP-Symcon, FHEM, Codesys (ab 3.x), OpenHAB, Node-RED und weitere	
	Software / Betriebssysteme	Linux Debian	
	Systemuhr (RTC)	Integriert (DS1307) mit Spannungsüberbrückung für 24 Stunden (GoldCap)	
1-Wire Gateway, Hub, Input, Output	1-Wire Schnittstelle	-	1 x 30 Sensoren / Aktoren Leistungsfähige 1-Wire Schnittstelle auf Basis der 1-Wire Controller / 1-Wire Gateway
	Ausgang 1-Wire Bus	-	1 x 5V max. 1A 1 x 12V max. 1,3A
	Binär Eingänge	-	Binär Eingang 12 / 24VDC (10-30VDC)
	Binär Ausgänge	-	Binär Ausgang 2 x 16A Relais
	Stromversorgung	24VDC ( 9-30VDC ) 3,8 – 15W*	24VDC ( 15-30VDC ) 3,8 – 32W*
	Erweiterungslot	1 x	
	Systemuhr (RTC)	Integriert mit Spannungsüberbrückung für 24 Stunden (GoldCap)	
	Ausgang 1-Wire Bus	-	1 x 5V max. 1A 1 x 12V max. 1,3A

\* Abhängig von der 1-Wire Buslast und CPU-Auslastung

Über 3000 Kunden in ca. 25 Ländern haben sich für  
ESERA-Smart Home Produkte entschieden.



Unsere Kunden schätzen vor allem die **ESERA-Manuellfunktion**.

Denn das ESERA-Smart Home kann auch ohne Programmierung bzw. Zentrale **manuell gesteuert** werden. So lassen sich „**Smart Home Ready**“ Häuser bauen, die auch erst Jahre später automatisiert werden können. Zudem ist es **ausfallsicher**. Wenn die Zentrale mal streikt, können Sie manuell immer noch **Licht, Heizung oder Rollläden bedienen**.

Auch die **Kompatibilität und Offenheit** unseres Systems wird sehr geschätzt. Denn unsere Produkte sind zu fast allen Smart Home Geräten auf dem Markt **kompatibel**. Zudem ist es offen für alle zukünftigen Entwicklungen und Technologien, so dass der Smart Home Bewohner auch **für die Zukunft gewappnet** ist.

## Kontakt

ESERA-Automation | E-Service GmbH  
Adelindastrasse 20  
87600 Kaufbeuren  
Germany

Telefon: +49 8341 999 80-0  
Fax: +49 8341 999 80-10  
E-Mail: [info@esera.de](mailto:info@esera.de)  
Online: <https://www.esera.de>

Ihr ESERA-Systempartner vor Ort

